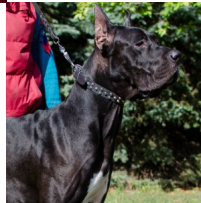
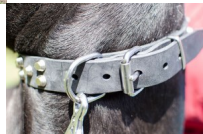
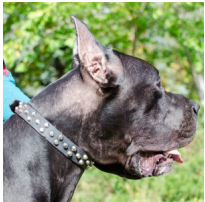


## Collar cuero negro de adiestramiento para dogo alemán «Adornos fantasía»



Collar de cuero natural, 3 cm de ancho, adornado con conos cromados, para paseos y actividades cotidianas.

Calificación: Sin calificación

**Precio**

Precio de venta 22,79 €

Precio de venta sin impuestos 22,79 €

Descuento

[Haga una pregunta sobre este producto.](#)

Fabricante [ForDogTrainers](#)

Descripción

**Collar para dogo alemán de adiestramiento «Adornos fantasía».** Un collar para adiestramiento, fabricado de cuero autentico en colores negro, marrón y natural, con 3 cm de ancho y largos de 35 a 85 cm, adecuado para perros jóvenes, adultos y cachorros de la raza dogo alemán. Un collar dogo alemán para adiestramiento, caminatas diarias, visitas al veterinario y lugares concurridos. El collar para adiestramiento está equipado con cierre de hebilla y anillo-D de acero cromado y decorado con tres hileras de conos truncados cromados. ¡Resistente collar dogo alemán con bordes redondeados y precio módico!

<b>Material:</b> <i>cuero</i>	<b>Importante:</b>
<b>Color:</b> <i>negro</i>	<ul style="list-style-type: none"><li>• <i>materiales de primera calidad</i></li></ul>
<b>Fornitura:</b> <i>acero cromado</i>	<ul style="list-style-type: none"><li>• <i>adorno exclusivos en forma de conos truncados</i></li><li>• <i>está equipado con cierre de hebilla y anillo-D de acero</i></li></ul>
<b>Decoración:</b> <i>conos truncados cromados</i>	<ul style="list-style-type: none"><li>• <i>gran variedad de tallas</i></li></ul>
<b>Ancho:</b> <i>3 cm</i>	<ul style="list-style-type: none"><li>• <i>collar estrecho perro dogo alemán de paseos, visitas al veterinario</i></li></ul>
<b>Tallas:</b> <i>de 35 a 85 cm</i>	

---

## **Siga las instrucciones para medir el cuello del perro correctamente:**

En esta imagen se muestra cómo la talla de collar corresponde con la medida de la circunferencia de cuello.

Mida el sitio donde el perro lleva el collar. La circunferencia del cuello - es la talla del collar. La talla, indicada en las especificaciones, corresponde al agujero medio del collar, permitiendo un ajuste de +/- 5 cm. Por ejemplo si la talla del collar son 50 cm, se podrá ajustar de 45 a 55 cm.

Si tiene un cachorro o perro joven tenga en cuenta, que en poco tiempo el collar le puede quedar pequeño, por eso siempre indique en los comentarios la raza, el sexo y la edad del can.

En la imagen se muestra como la talla del collar corresponde con la circunferencia del cuello.



---

Multifuncionalidad collar para adiestramiento de muy buena calidad. Gracias. Jorge L

*Muy resistente collar para adiestramiento para mi perro gigante dogo alemán. Muchas gracias. Miguel*

---

**Comentarios**

Todavía no hay comentarios en este producto.