

Collar para perro cuero negro estrecho adornado «Resplandor vívido»



Collar de 3 cm de ancho en diferentes tamaños y colores para perros fuertes, medianos y grandes, adornado con conos truncados y semiesferas.

Calificación: Sin calificación

Precio

Precio base con impuestos

Precio de venta 35,49 €

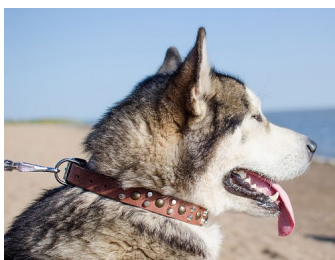
35,49 €

Descuento

[Haga una pregunta sobre este producto](#)

Fabricante [ForDogTrainers](#)

Descripción



Fabricamos el collar para perro cuero estrecho adornado «Resplandor vívido». Un collar perro cuero estrecho adornado con conos truncados cromados y semiesferas de latón. Este collar perro cuero estrecho es adecuado en perros medianos, grandes y fuertes. Un collar estrecho adornado, fabricado de cuero natural de alta calidad, muy robusto, duradero y suave con fornitura de acero cromado. El collar perro cuero estrecho adornado es multiuso, puede ser utilizado durante adiestramientos, paseos, actividades cotidianas, ejercicios, visitas al veterinario. Nuestro collar estrecho adornado tiene un ancho de 3 cm y está disponible en varios tamaños y cinco colores: negro, marrón, natural, blanco y rosa. Un collar perro estrecho de gran comodidad y libertad de movimientos que no irritan la piel del can.

Material: *cuero*

Color: *negro, marrón, natural, blanco, rosa*

Fornitura: *acero cromado*

Decoración: *conos truncados cromados y semiesferas de latón*

Ancho: *3 cm*

Tallas: *de 40 a 85 cm*

Importante:

- *materiales de primera calidad*
- *adorno exclusivos en forma de conos truncados y semiesferas*
- *está equipado con cierre de hebilla y anillo-D de acero*
- *gran variedad de tallas y colores*
- *adecuado para perros medianos y grandes*
- *para paseos, visitas al veterinario y zonas concurridas, entrenamiento*

Siga las instrucciones para medir el cuello del perro correctamente:

En esta imagen se muestra cómo la talla de collar corresponde con la medida de la circunferencia de cuello.

Mida el sitio donde el perro lleva el collar. La circunferencia del cuello - es la talla del collar. La talla, indicada en las especificaciones, corresponde al agujero medio del collar, permitiendo un ajuste de +/- 5 cm. Por ejemplo si la talla del collar son 50 cm, se podrá ajustar de 45 a 55 cm.

Si tiene un cachorro o perro joven tenga en cuenta, que en poco tiempo el collar le puede quedar pequeño, por eso siempre indique en los comentarios la raza, el sexo y la edad del can.

En la imagen se muestra como la talla del collar corresponde con la circunferencia del cuello.





Foto: Collar adornado perro grande



Foto: Collares perros grandes adornado



Foto: Collar de cuero estrecho adornado

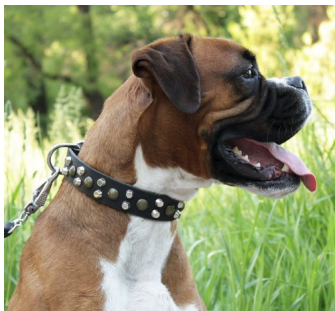


Foto: Collar para Bóxer de cuero estrecho adornado

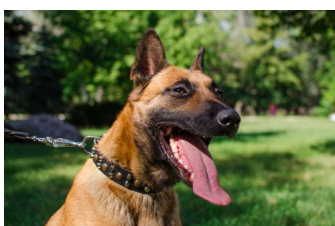


Foto: Collar de cuero natural estrecho adornado



Foto: Collar perro grande de cuero estrecho adornado

Recibí mis collares de cuero estrecho adornado, muy buena calidad y diseño. Francisco

Estos collares de pirámides y semiesferas metálicas tienen un acabado excelente y bello adornado. Marcia

Comentarios

Todavía no hay comentarios en este producto.